

РАБОТА С ПРОГРАМА PUMA

Новите системи Puma имат допълнителни възможности за програмиране и Вие можете в зависимост от ситуацията да използвате една или друга от тях. Ако ще използвате USB кабел трябва да инсталирате драйвера http://ftp.eta-sys.net/SIM800_USB_DRIVER%201.1250.0/ . За работа с модем, трябва да имате GSM-модем и да инсталирате драйвера за него от http://ftp.eta-sys.net/CP210x_Universal_Windows_Driver.zip или http://ftp.eta-sys.net/DriverUSB2UART_CP210x_Windows/ .

Локално програмиране с USB кабел: подходящо е за първоначално въвеждане на данни, както и за извършване наведнъж на повече промени. Използва се безплатния софтуер по начина, описан по-долу.

Дистанционно програмиране с GSM модем: също подходящо за първоначално въвеждане на данни и за извършване наведнъж на повече промени. Спестява необходимостта да ходите до обекта с лаптопа си, за да направите промените посредством кабел. Във всички случаи **не можете да видите и редактирате кодовете** за централата.

ИНСТАЛИРАНЕ

Кликвате върху setup.exe. Приемете да инсталирате и стартирате софтуера.


РАБОТА

Включете USB/uUSB кабела в предвиденото за целта uUSB гнездо (долу, вдясно на голямата платка). **При работа с кабел има предвидена допълнителна защита – изисква се код на инсталатора.**

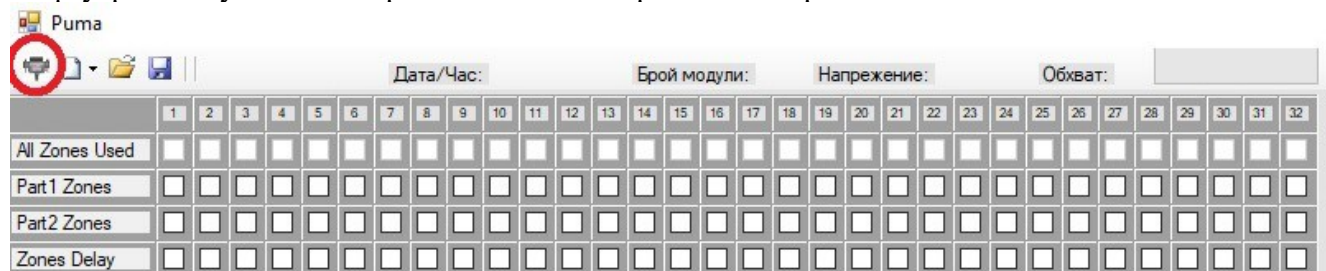
Важно: за да програмирате централата е необходимо и двата партишъна да са снети от охрана!

Ако работите с модем:

В GSM модема трябва да поставите SIM карта с премахнат PIN код. ПИН кода можете да изключите като сложите картата в обикновен GSM апарат от меню Сигурност.

 **Трябва номерът на симкартата, поставена в модема, да бъде записан в паметта на системата и да има право да управлява релетата и/или да включва/изключва под охрана системата. Трябва да знаете телефонния номера на картата, поставена в Puma-та.**

Софтуера е интуитивен. Първо осъществете връзка с централата от иконата с Com Port:

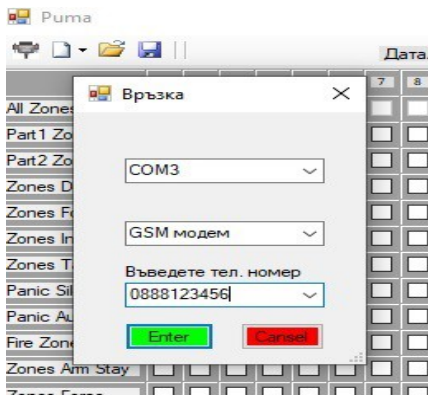


Ако работите с кабел, трябва да попълните порта, 'кабел', Инсталаторски код.



Ако всичко е наред, трябва да се попълнят кутийки с текущите стойности. Променяте каквото искате и изпращате настройките на централата с бутона, който ще се покаже, ако системата е снета от охрана.

Ако работите с модем – порт, 'модем', тел. номер на централата:



Ако сте програмирали централа Puma през клавиатура, всичко трябва да Ви е ясно.

Ако не- запознайте се с [Пълното описание на централата](#). В някои кутийки не Ви е позволено да пишете, особено за СОД централите. Те се програмират от СОД центъра.