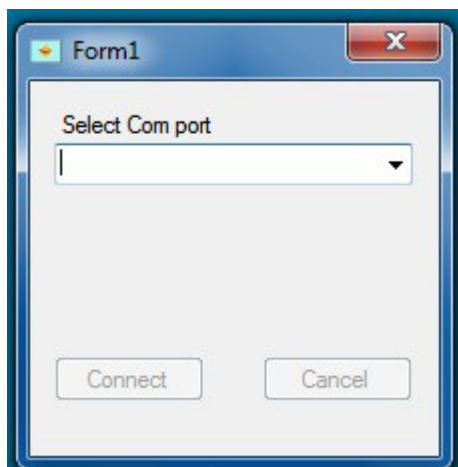
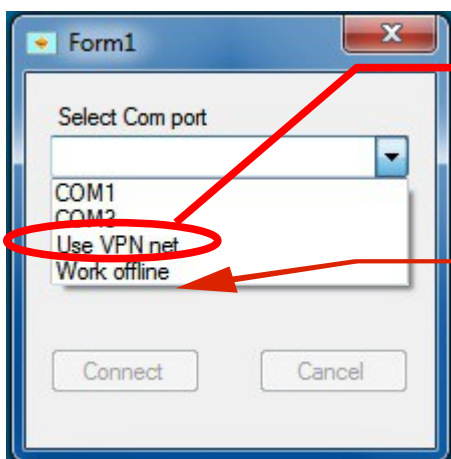


Ръководство за работа с програмиращ софтуер ISKRA 5

Основно меню:



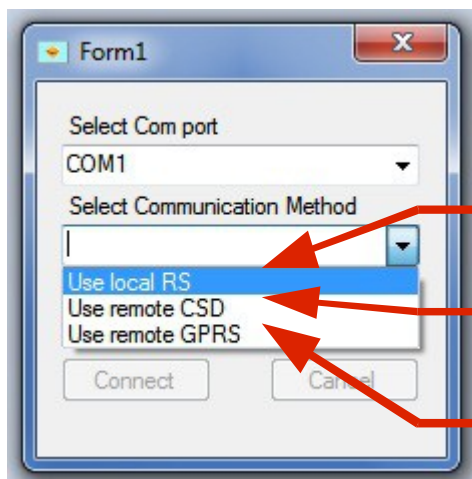
Избор на порта за модема или друг начин на работа:



Можете да използвате, когато компютъра е в същия VPN. Ще Ви трябва IP на устройството, а порта е същия, който сте задали за TCP сървъра на устройството.

Удобно, когато се създават предварително файлове с настройки (xxx.set), които после се зареждат в комуникатора

Избор на метод за комуникация през PC порта:



Директно свързан RS кабел

Връзка по CSD (трябва да имате свързан модем към компютъра)

Връзка по GPRS (трябва да имате свързан модем към компютъра)

Въвеждане на адрес/ телефонен №

Form1

Select Com port
COM1

Select Communication Method
Use remote CSD

Enter Dial number
0884087395

Connect Cancel

Form1

Select Com port
COM1

Select Communication Method
Use remote GPRS

Enter IP:Port
10.13.128.1:1234

Connect Cancel

Четене на настройките от комуникатора:

Дата и час на комуникатора

Захранващо напрежение

Сила на GSM сигнала на мястото на монтажа

Програмиран идент. номер. Софтуерна версия

Параметри на връзката с електромера

Параметри на TCP/IP сървъра, който ще се достъпва за четене на електромера (IP се получава автоматично)

Настройки за UDP клиент за следене на свързаността

Служебни съобщения по време на комуникацията

Параметри на връзката по CSD.

Ако Tel.1 е зададен, комуникатора проверява входящите обаждания за валиден CLIP от телефони Tel 0... Tel 9.

Ако Tel 1 е празен, комуникатора отговаря на всички входящи телефонни обаждания.

E-meter Port Settings

*Bits/s: *Data Format:

TCP/IP Settings

My IP: MyClip: *D №: *APN: *Port:

UDP/Ping Settings

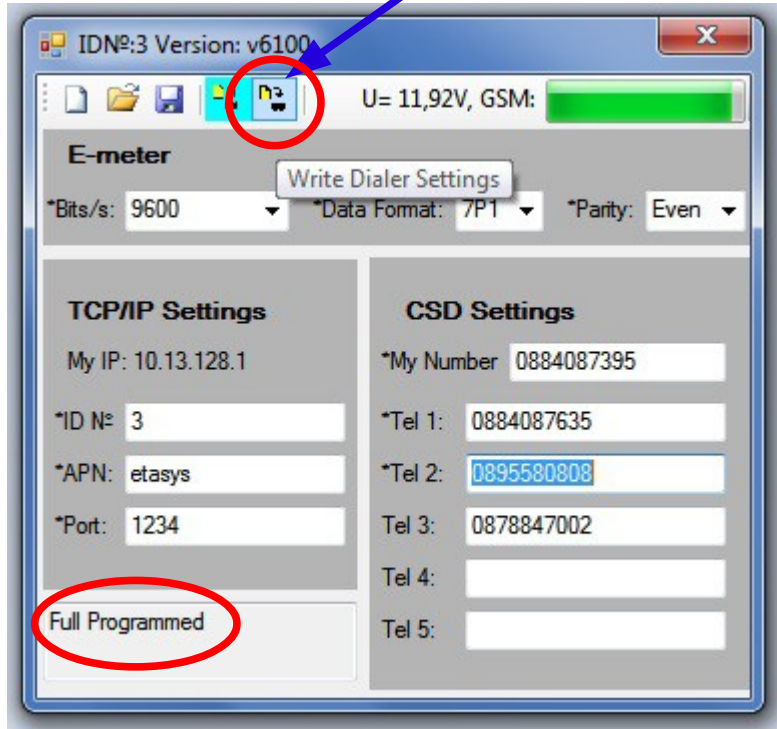
Number of packets IP:Port 00.00.00.00:0000 Time Interval, min

CSD Settings

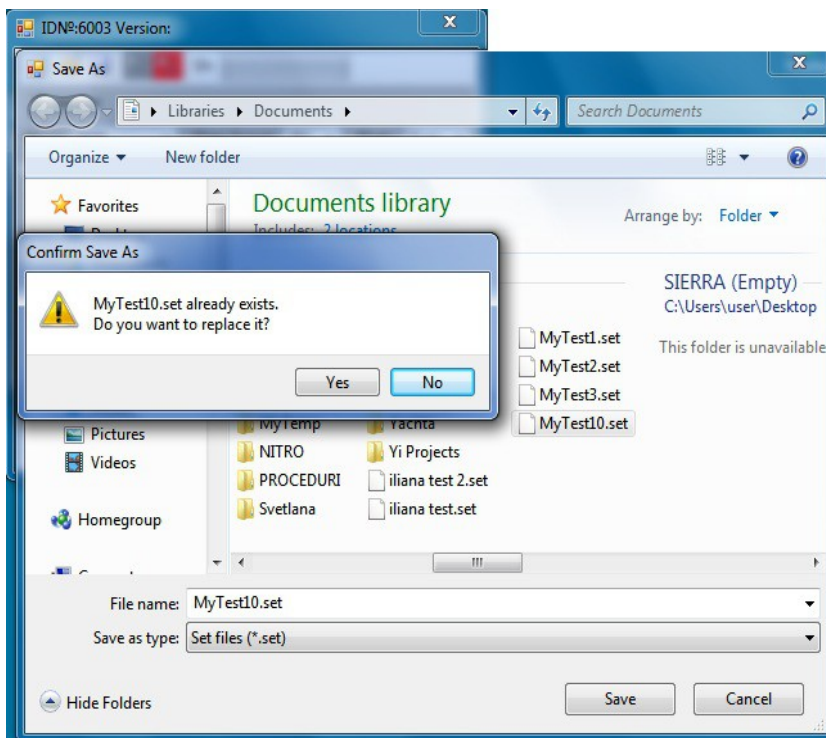
*Tel 1: Tel 2: Tel 3: Tel 4: Tel 5: Tel 6: Tel 7: Tel 8: Tel 9:

Изпращане на настройките на комуникатора:

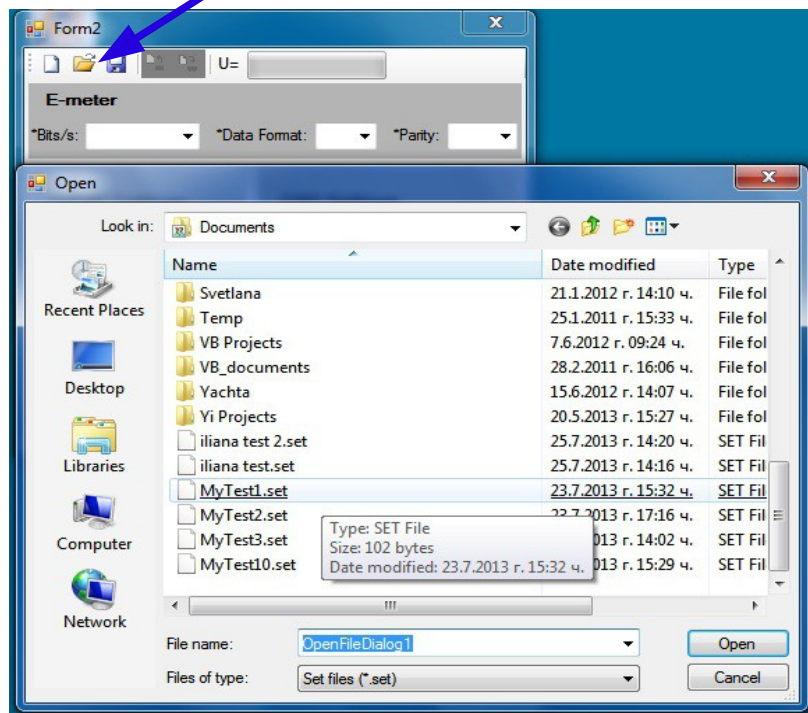
Всички полета, отбелязани със * трябва да бъдат попълнени, при което бутона 'Write Dialer Settings' става активен. Ако всичко е наред, трябва да получите съобщението 'Full Programmed'.



Запазване на настройките като .set файл



Четене на настройките от файл



Техническа консултация:

- по софтуера +359 878847003
- по хардуера +359 878847009



052/ 65-11-44, 65-11-10
eta-sys@goonet.org