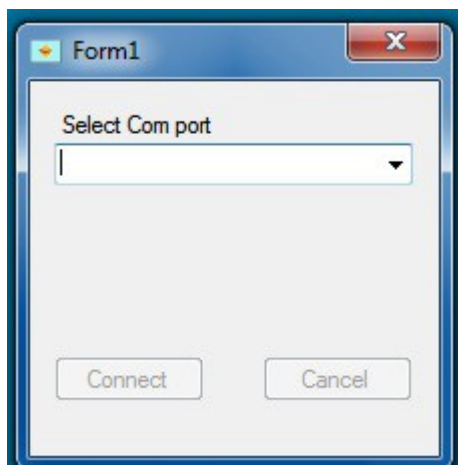
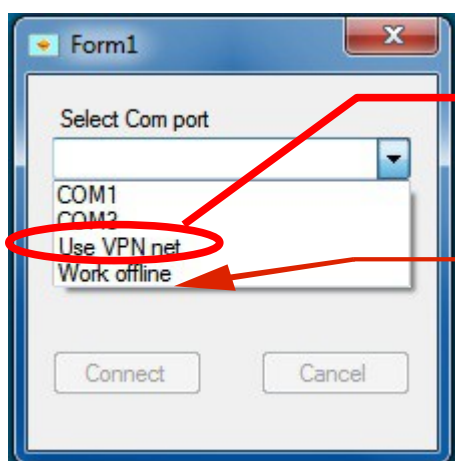


Ръководство за работа с програмиращ софтуер ISKRA4

Основно меню:



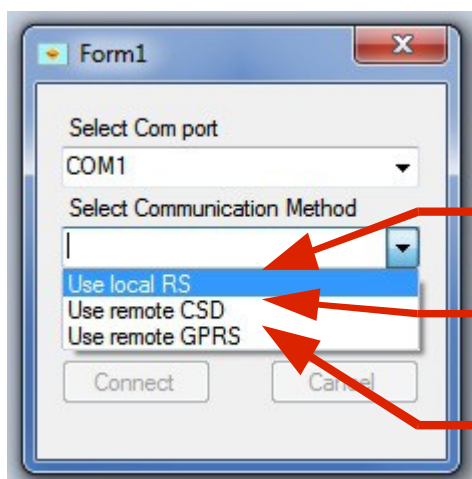
Избор на порт:



Можете да използвате, когато компютъра е в същия VPN

Удобно, когато се създават предварително файлове с настройки (xxx.set), които после се зареждат в комуникатора

Избор на метод за комуникация:



Директно свързан RS кабел

Връзка по CSD (трябва да имате свързан модем към компютъра)

Връзка по GPRS (трябва да имате свързан модем към компютъра)

Въвеждане на адрес/ телефонен №

Form1

Select Com port
COM1

Select Communication Method
Use remote CSD

Enter Dial number
0884087395

Connect Cancel

Form1

Select Com port
COM1

Select Communication Method
Use remote GPRS

Enter IP:Port
10.13.128.1:1234

Connect Cancel

Четене на настройките от комуникатора:

Програмиран
идент. номер.
Софтуерна версия

Параметри на
връзката с
електромера

Параметри на
TCP/IP сървъра,
който ще се
достъпва за четене
на електромера (IP
се получава
автоматично)

Служебни
съобщения по
време на
комуникацията

Дата и час на комуникатора

Захранващо напрежение

Сила на GSM сигнала на
мястото на монтажа

IDN:65535 Version: v6107

0/1/1 0:14 | 14,06V | GSM

E-meter

*Bits/s: 9600 *Data Format: 7P1 *Parity: Even

TCP/IP Settings		CSD Settings	
*IP:	10.13.128.3	Tel 0:	0878847000
*ID №:	65535	Tel 1:	0878847001
*APN:	eon-rmr-mv	Tel 2:	0878847002
*Port:	1001	Tel 3:	0878847003
		Tel 4:	0878847004
		Tel 5:	0878847005
		Tel 6:	0878847006
		Tel 7:	0878847007
		Tel 8:	0878847008
		Tel 9:	0884087635

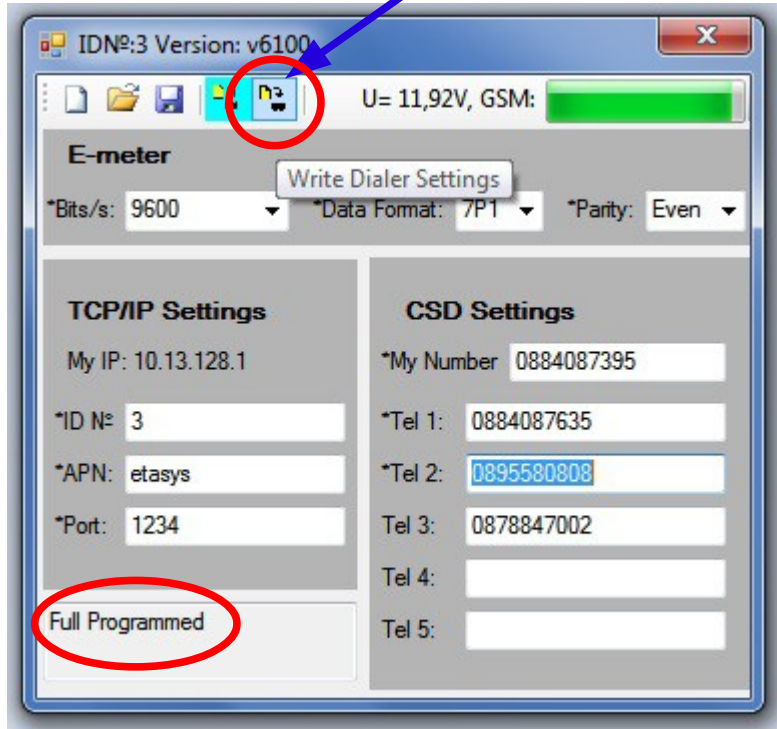
Параметри на връзката
по CSD.

Ако Tel.0 е зададен,
комуникатора проверява
входящите обаждания за
валиден CLIP от
телефони Tel 0... Tel 9.

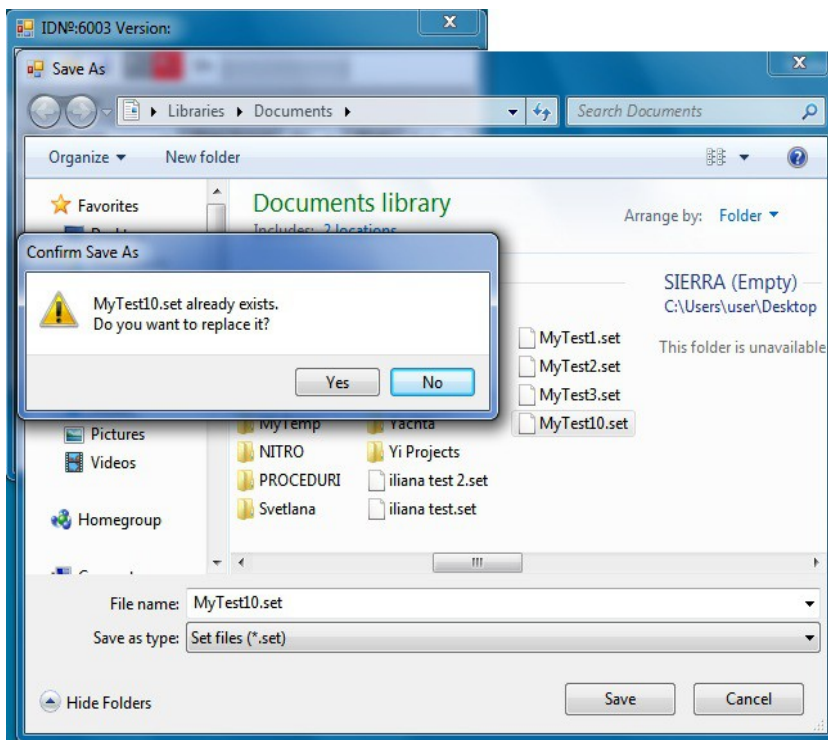
Ако Tel 0 е празен,
комуникатора отговаря
на всички входящи
телефонни обаждания.

Изпращане на настройките на комуникатора:

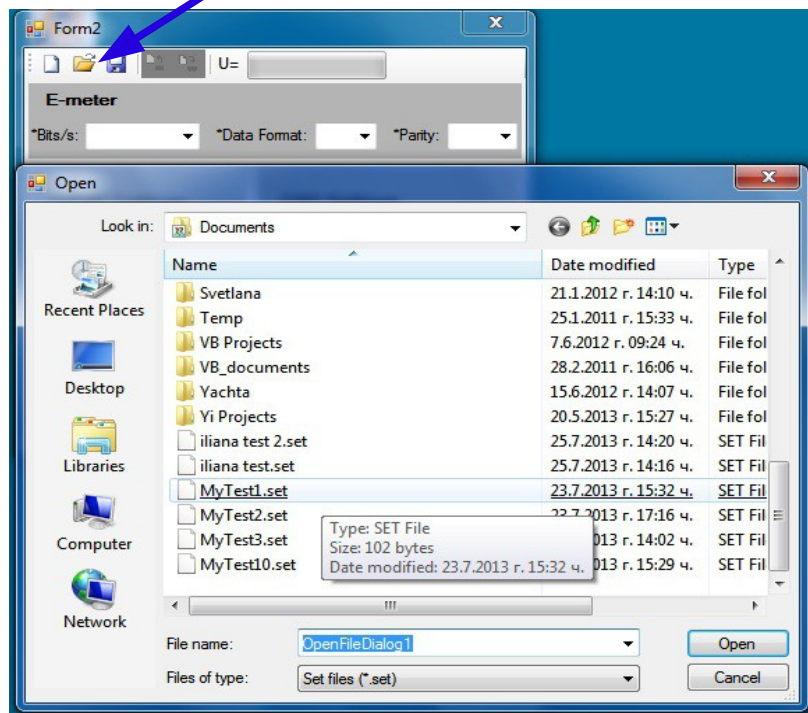
Всички полета, отбелязани със * трябва да бъдат попълнени, при което бутона 'Write Dialer Settings' става активен. Ако всичко е наред, трябва да получите съобщението 'Full Programmed'.



Запазване на настройките като .set файл



Четене на настройките от файл



Техническа консултация:

- по софтуера +359 878847003
- по хардуера +359 878847009



052/ 65-11-44, 65-11-10
eta-sys@goonet.org