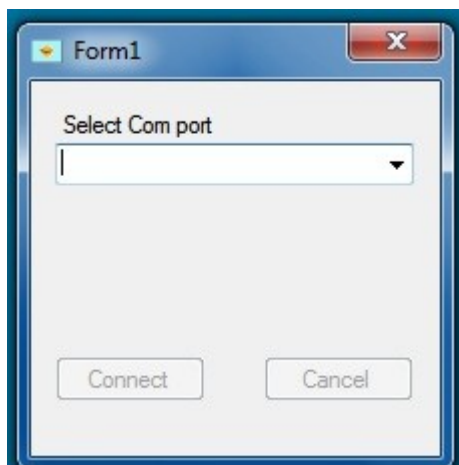
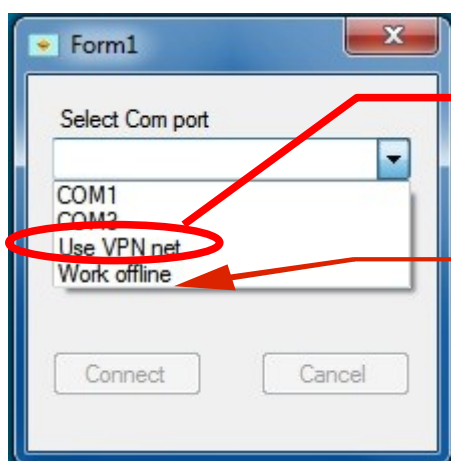


Ръководство за работа с програмиращ софтуер ISKRA2

Основно меню:



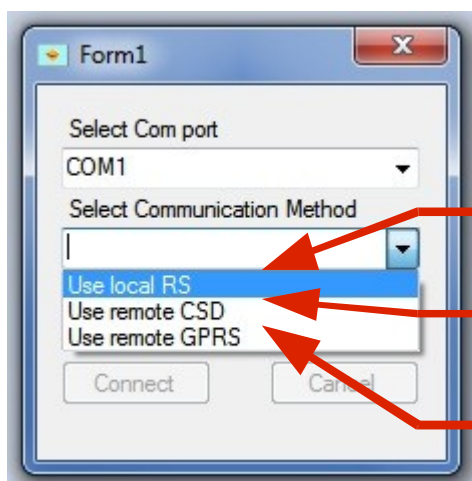
Избор на порт:



НОВО! Можете да използвате, когато компютъра е в същия VPN

Удобно, когато се създават предварително файлове с настройки (xxx.set), които после се зареждат в комуникатора

Избор на метод за комуникация:



Директно свързан RS кабел

Връзка по CSD (трябва да имате свързан модем към компютъра)

Връзка по GPRS (трябва да имате свързан модем към компютъра)

Въвеждане на адрес/ телефонен №

Form1

Select Com port
COM1

Select Communication Method
Use remote CSD

Enter Dial number
0884087395

Connect Cancel

Form1

Select Com port
COM1

Select Communication Method
Use remote GPRS

Enter IP:Port
10.13.128.1:1234

Connect Cancel

Четене на настройките от комуникатора:

Програмиран идент. номер. Софтуерна версия

Дата и час на комуникатора

Захранващо напрежение

Сила на GSM сигнала на мястото на монтажа

Параметри на връзката с електромера

Параметри на TCP/IP сървъра, който ще се достъпва за четене на електромера (IP се получава автоматично)

Параметри на връзката по CSD.

Ако Tel.0 е зададен, комуникатора проверява входящите обаждания за валиден CLIP от телефони Tel 0... Tel 9.

Ако Tel 0 е празен, комуникатора отговаря на всички входящи телефонни обаждания.

Служебни съобщения по време на комуникацията

IDN:65535 Version: v6107

0/1/1 0:14 | 14,06V | GSM

E-meter

*Bits/s: 9600 *Data Format: 7P1 *Parity: Even

TCP/IP Settings

IP: 10.13.128.3

*ID №: 65535

*APN: eon-rmr-mv

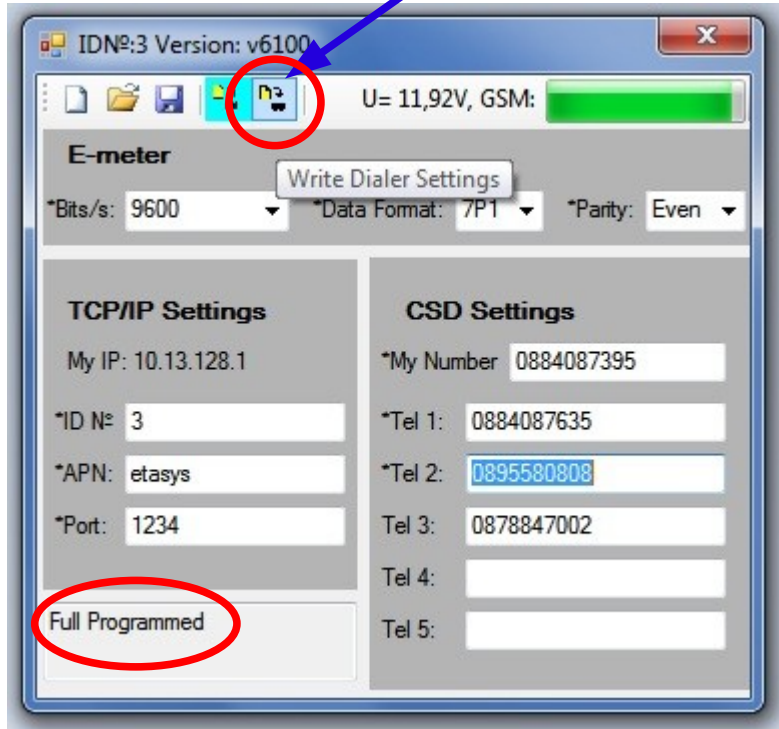
*Port: 1001

CSD Settings

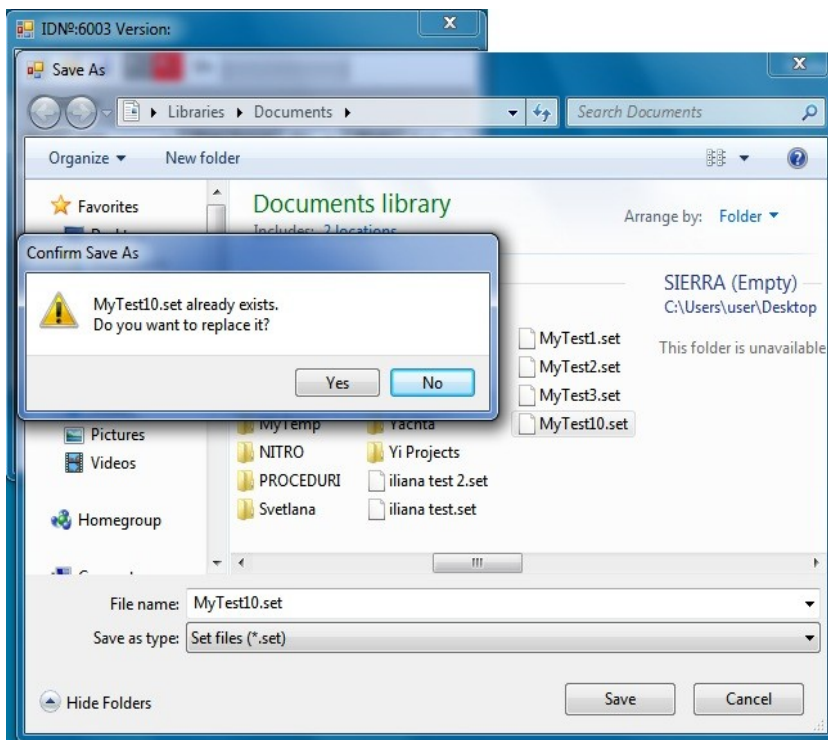
Tel 0:	0878847000
Tel 1:	0878847001
Tel 2:	0878847002
Tel 3:	0878847003
Tel 4:	0878847004
Tel 5:	0878847005
Tel 6:	0878847006
Tel 7:	0878847007
Tel 8:	0878847008
Tel 9:	0884087635

Изпращане на настройките на комуникатора:

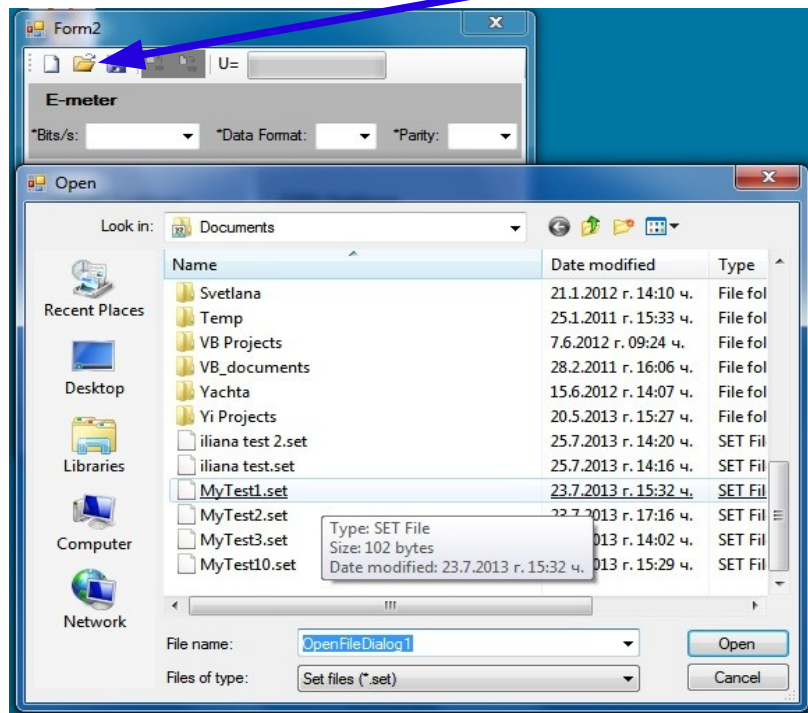
Всички полета, отбелязани със * трябва да бъдат попълнени, при което бутона 'Write Dialer Settings' става активен. Ако всичко е наред, трябва да получите съобщението 'Full Programmed'.



Запазване на настройките като .set файл



Четене на настройките от файл



Техническа консултация:

- по софтуера +359 878847003
- по хардуера +359 878847009



052/ 65-11-44, 65-11-10
eta-sys@goonet.org