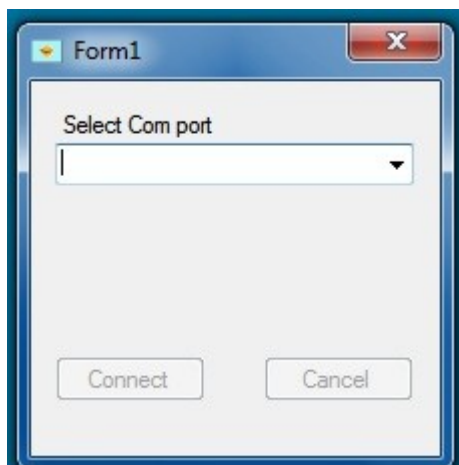
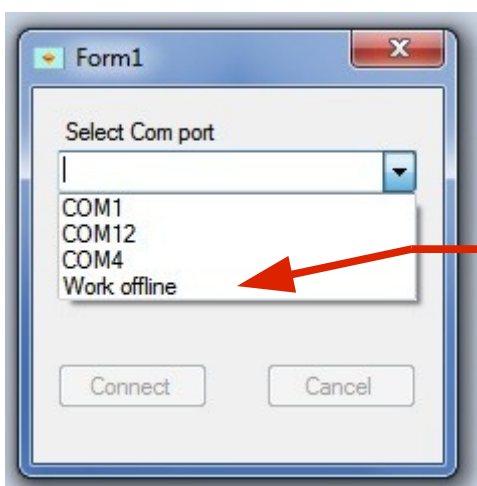


Ръководство за работа с програмиращ софтуер ISKRA2

Основно меню:

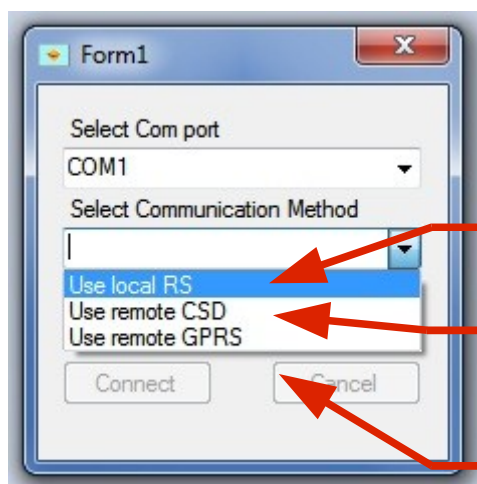


Избор на порт:



Удобно, когато се създават предварително файлове с настройки (xxx.set), които после се зареждат в комуникатора

Избор на метод за комуникация:



Директно свързан RS кабел

Връзка по CSD (трябва да имате свързан модем към компютъра)

Връзка по GPRS (трябва да имате свързан модем към компютъра)

Въвеждане на адрес/ телефонен №

Form1

Select Com port
COM1

Select Communication Method
Use remote CSD

Enter Dial number
0884087395

Connect Cancel

Form1

Select Com port
COM1

Select Communication Method
Use remote GPRS

Enter IP-Port
10.13.128.1:1234

Connect Cancel

Четене на настройките от комуникатора:

Собствен номер и версия на софтуера

Захранващо напрежение

Сила на GSM сигнала на мястото на монтажа

Параметри на връзката с електромера

Параметри на TCP/IP сървъра, който ще се достъпва за четене на електромера (IP се получава автоматично)

Служебни съобщения по време на комуникацията

Параметри на връзката по CSD (телефон)
MyNumber- телефона на картата в комуникатора
Tel1..Tel5- разрешени телефони, на които комуникатора ще "вдига"

U= 11,93V, GSM: [Signal strength bar]

E-meter

Read Dialer Settings

*Bits/s: 9600 *Data Format: 7P1 *Parity: Even

TCP/IP Settings

My IP: 10.13.128.1

*ID №: 3

*APN: etasys

*Port: 1234

SEND OK

CSD Settings

*My Number: 0884087395

*Tel 1: 0884087635

*Tel 2: 0895580808

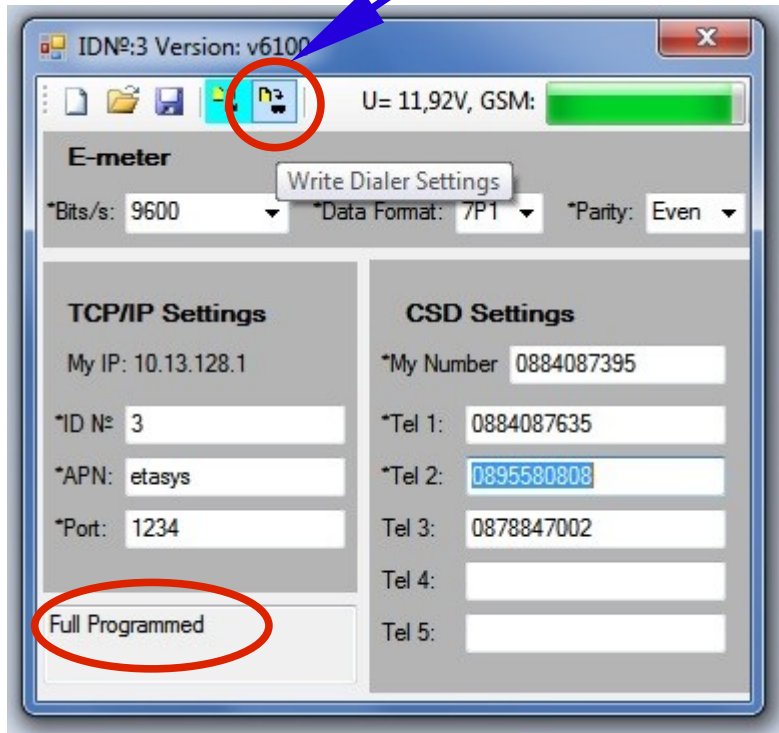
Tel 3: 0878847002

Tel 4:

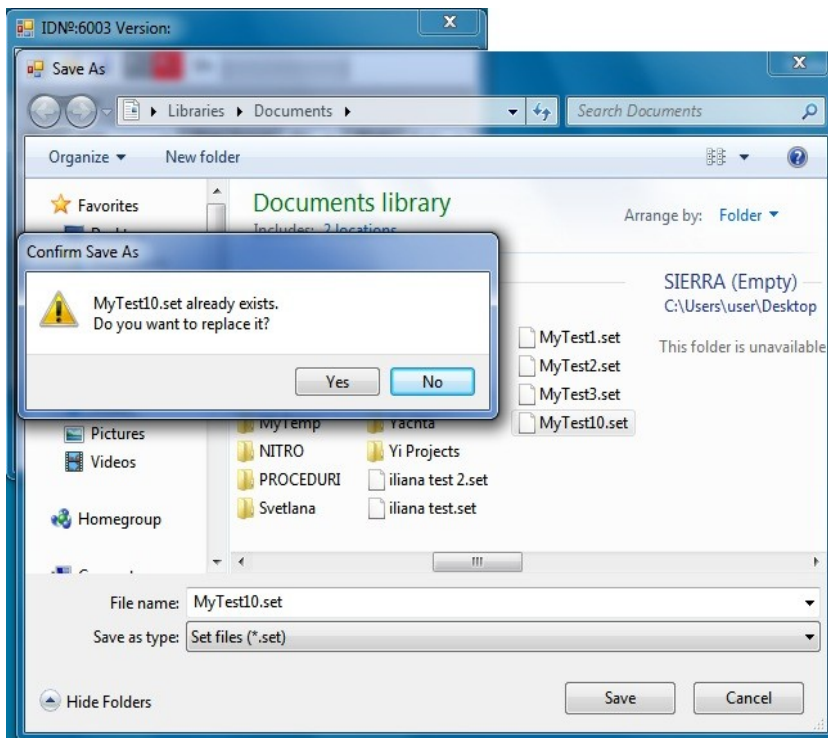
Tel 5:

Изпращане на настройките на комуникатора:

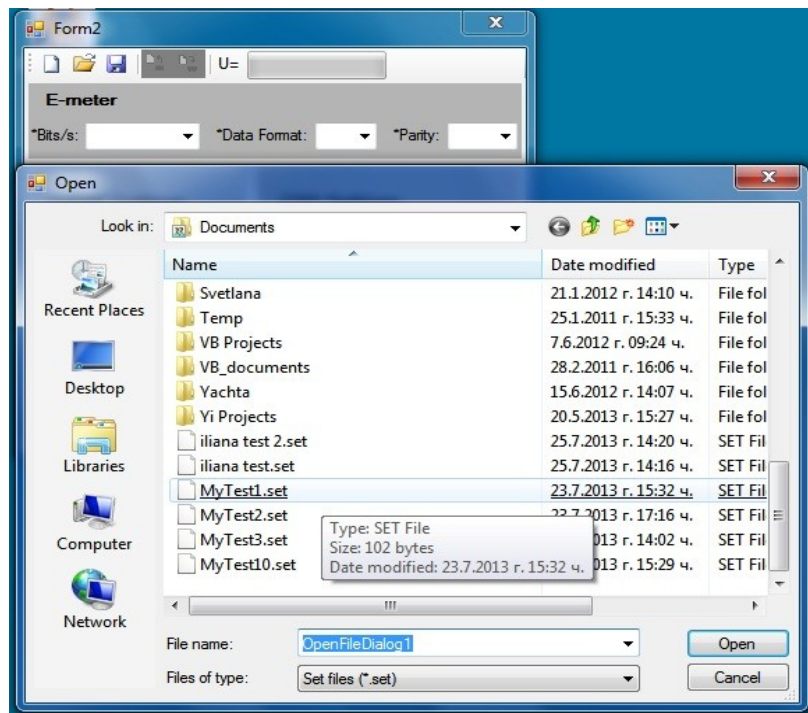
Всички полета, отбелязани със * трябва да бъдат попълнени, при което бутона 'Write Dialer Settings' става активен. Ако всичко е наред, трябва да получите съобщението 'Full Programmed'.



Запазване на настройките като .set файл



Четене на настройките от файл



Техническа консултация:

- по софтуера +359 878847003
- по хардуера +359 878847009



052/ 65-11-44, 65-11-10
eta-sys@goonet.org